

1. APRESENTAÇÃO DA RECEPTORA

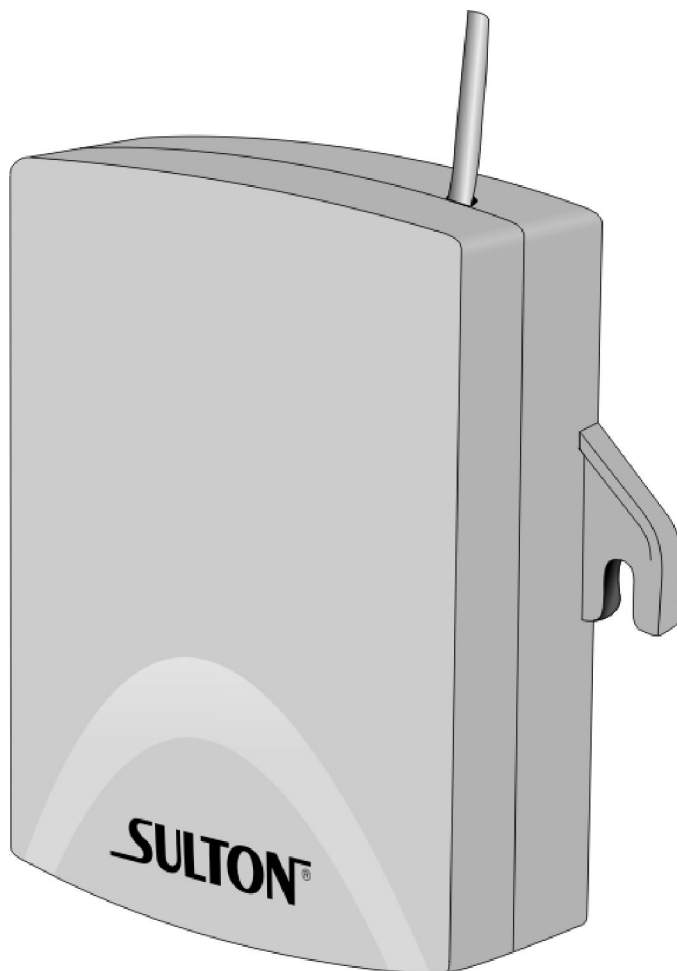


Fig. 01

4. INSTALAÇÃO FÍSICA

4.1 - Local de Fixação da receptora SRX200:

Local discreto;

Local de pouco acesso;

Local isento de interferência, tais como: - computadores, televisores, etc;

Sempre que puder, afaste a receptora de pisos, lajes, vigas de concreto armado e estruturas metálicas.

4.2 - Recomendações sobre antena.

Para maior eficiência da antena, é recomendável primeiramente mantê-la na posição vertical (ver figura 03 e 04).

Não contornar a antena no gabinete, isso pode comprometer o seu bom funcionamento. (ver figura 05 e 06).

Nunca passe cabos ou fios juntamente com a antena.



Fig. 03

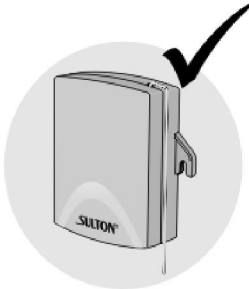


Fig. 04



Fig. 05

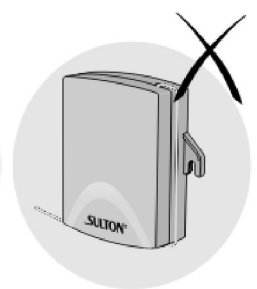


Fig. 06

4.3 - Instalações de cabos:

- Preferencialmente use tubulações exclusivas para os cabos de alarme;

- Não deixe sobras excessivas de cabos dentro da central;

- Não passe cabos próximos à etapa de RF, preferencialmente prepare os cabos em forma de chicote.

4.4 - Recomendações para uso da fiação - até 50 m

Alimentação	20 AWG
Sirene piezzo elétrica	22 AWG
Alimentação dos sensores passivos (máx. 4 unidades)	24 AWG
Sensores magnéticos c/ fio	26 AWG

Tabela 01

5. Programação ou alteração da condição funcional

A receptora SRX200 dispõe de 7 diferentes condições de funcionamento a saber. Para se programar ou alterar a Condição Funcional, proceda da seguinte maneira.

Obs.: A receptora sai de fábrica configurada na Condição Funcional 1 (Pulso / Pulso).

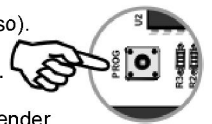
1 - Desligue totalmente a alimentação da receptora (fonte recarregadora e bateria).

2 - Pressione o botão PROG e mantenha-o pressionado.

3 - Ligue a alimentação da receptora com o botão PROG pressionado; o led irá acender.

4 - Solte o botão PROG; o led piscará rápido por 10 segundos.

5 - Enquanto o led estiver piscando, pressione novamente o botão PROG e mantenha-o pressionado. O led irá apagar e piscar até 7 vezes. Cada piscada indica uma condição funcional, conforme indicado na tabela 02.



Piscada	Condição Funcional
1	Pulso / Pulso
2	Pulso / Retenção
3	Retenção / Retenção
4	Bip / Pulso (com monitoramento da central)
5	Bip / Pulso (sem monitoramento da central)
6	Bip / Retenção
7	Sirene / Discadora

Tabela 02

6 - Solte o botão PROG logo após a piscada correspondente à condição funcional desejada. O led piscará rápido por 10 segundos.

7 - Enquanto o led estiver piscando pressione o botão PROG, para confirmar a programação da condição funcional desejada. O led piscará três vezes, indicando que a nova condição funcional foi programada com sucesso. Caso o botão PROG não seja pressionado, em 10 segundos, nada será alterado.

Obs.: Toda vez que se programar ou alterar a condição funcional da receptora, todos os controles remotos e sensores sem fio memorizados, serão automaticamente apagados.

6 . Condição Funcional ①

Relé 1	Relé 2	Setor	Monitoramento
Pulso	Pulso	Não utilizado	Inativo

Cada botão do controle remoto pode ser programado para gerar um pulso no relé 1 ou no relé 2 ou gerar um pulso nos dois relés, simultaneamente.

Obs.: Os relés permanecem acionados enquanto o botão do controle remoto estiver pressionado.

Para programar os controles remotos, siga os seguintes passos:

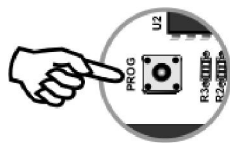
1 - Desligue totalmente a alimentação da receptora (fonte recarregadora e bateria), e ligue novamente ou acione um controle cadastrado.

2 - Em até 10 segundos pressione o botão PROG e mantenha-o pressionado.

3 - Pressione o botão desejado do controle remoto. O led irá acender, indicando a captura do código do controle remoto.

4 - Solte o botão PROG e do controle remoto. O led irá piscar rápido por 10 segundos.

5 - Enquanto o led estiver piscando pressione o botão PROG e mantenha pressionado para selecionar a função do botão. O led irá apagar e piscar até 3 vezes. Cada piscada indica uma função do botão do controle remoto, conforme indicado abaixo:



Piscada	Função do Botão
1	Pulsa o relé 1
2	Pulsa o relé 2
3	Pulsa os relés 1 e 2, simultaneamente



6 - Solte o **botão PROG** na função desejada. O led irá piscar rápido por 10 segundos.

7 - Enquanto o led estiver piscando pressione o botão PROG para confirmar a programação do botão. O led piscará rápido três vezes, indicando que o botão foi programado com sucesso. Caso o botão PROG não seja pressionado em 10 segundos, nada será programado.

8 - Repita os passos de 1 a 6 para todos os botões dos controles remotos que desejar programar.

7. Condição Funcional ②

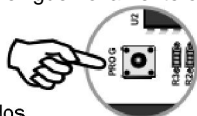
Relé 1	Relé 2	Setor	Monitoramento
Pulso	Retenção	Não utilizado	Inativo

Cada botão do controle remoto pode ser programado para gerar um pulso no relé 1 ou ligar e desligar o relé 2 ou acionar os dois relés , simultaneamente .

Obs.: O relé 1 permanece acionado enquanto o botão do controle remoto estiver pressionado.

Para programar os controles remotos, siga os seguintes passos:

- 1 - Desligue totalmente a alimentação da receptora (fonte recarregadora e bateria), e ligue novamente ou acione um controle cadastrado.
- 2 - Em até 10 segundos pressione o botão PROG e mantenha-o pressionado.
- 3 - Pressione o botão desejado do controle remoto. O led irá acender, indicando a captura do código do controle remoto.
- 4 - Solte o botão PROG e do controle remoto. O led irá piscar rápido por 10 segundos.
- 5 - Enquanto o led estiver piscando pressione o botão PROG e mantenha pressionado para selecionar a função do botão. O led irá apagar e piscar até 3 vezes. Cada piscada indica uma função do botão do controle remoto, conforme indicado abaixo:



Piscada	Função do Botão
1	Pulsa o relé 1
2	Liga ou desliga o relé 2
3	Pulsa o relé 1 e liga ou desliga o relé 2, simultaneamente.



- 6 - Solte o botão PROG. O led irá piscar rápido por 10 segundos.
- 7-Enquanto o led estiver piscando pressione o botão PROG para confirmar a programação do botão. O led piscará rápido três vezes, indicando que o botão foi programado com sucesso.Caso o botão PROG não seja pressionado em 10 segundos, nada será programado.
- 8 - Repita os passos de 1 a 6 para todos os botões dos controles remotos que desejar programar.

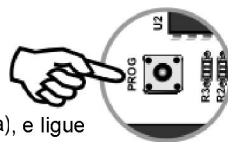
8. Condição Funcional ③

Relé 1	Relé 2	Setor	Monitoramento
Retenção	Retenção	Não utilizado	Inativo

Cada botão do controle remoto pode ser programado para ligar ou desligar o relé 1 ou o relé 2 ou acionar os dois relés simultaneamente.

Para programar os controles remotos, siga os seguintes passos:

- 1 - Desligue totalmente a alimentação da receptora (fonte recarregadora e bateria), e ligue novamente ou acione um controle cadastrado.
- 2 - Em até 10 segundos pressione o botão PROG e mantenha-o pressionado.
- 3- Pressione o botão desejado do controle remoto. O led irá acender, indicando a captura do código do controle remoto.
- 4 - Solte o botão PROG e do controle remoto. O led irá piscar rápido por 10 segundos.
- 5 - Enquanto o led estiver piscando pressione o botão PROG e mantenha pressionado para selecionar a função do botão. O led irá apagar e piscar até 3 vezes. Cada piscada indica uma função do botão do controle remoto, conforme indicado abaixo:



Piscada	Função do Botão
1	Liga ou desliga o relé 1
2	Liga ou desliga o relé 2
3	Liga ou desliga os relés 1 e 2, simultaneamente



6 - Solte o botão PROG na função desejada. O led irá piscar rápido por 10 segundos.

7 - Enquanto o led estiver piscando pressione o botão PROG para confirmar a programação do botão. O led piscará rápido três vezes, indicando que o botão foi programado com sucesso. Caso o botão PROG não seja pressionado em 10 segundos, nada será programado.

8 - Repita os passos de 1 a 6 para todos os botões dos controles remotos que desejar programar.

9. Condição Funcional ④

Relé 1	Relé 2	Setor	Monitoramento
Bip	Pulso	Monitora estado da central (arme/desarme)	Ativo

Cada botão do controle remoto pode ser programado para gerar pulso no relé 2.

A entrada de setor é utilizada para monitorar o estado da central de alarme a ser acionado pela SRX200, através de uma saída programável da central (ativa em 0 quando estiver armado). Isto permite a sinalização correta de arme/desarme, tanto pela receptora como pelo teclado da central. Um bip sinaliza arme e dois bips sinalizam desarme.

A saída de nível para monitoramento (MON) vai para +12V quando a receptora sinalizar armado (1 bip).

Obs.: O relé 2 permanece acionado enquanto o botão do controle remoto estiver pressionado.

Para programar os controles remotos, siga os seguintes passos:

1 - Desligue totalmente a alimentação da receptora (fonte recarregadora e bateria), e ligue novamente ou acione um controle cadastrado.

2 - Em até 10 segundos pressione o botão PROG e mantenha-o pressionado.

3 - Pressione o botão desejado do controle remoto. O led irá acender, indicando a captura do código do controle remoto.

4 - Solte o botão PROG e do controle remoto. O led irá piscar rápido por 10 segundos.

5 - Enquanto o led estiver piscando pressione o botão PROG para confirmar a programação do botão. O led piscará rápido três vezes, indicando que o botão foi programado com sucesso. Caso o botão PROG não seja pressionado em 10 segundos, nada será programado.

6 - Repita os passos de 1 a 4 para todos os botões dos controles remotos que desejar programar.

10. Condição Funcional ⑤

Relé 1	Relé 2	Setor	Monitoramento
Bip	Pulso	Não utilizado	Ativo

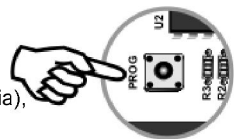
Cada botão do controle remoto pode ser programado para gerar bips de sirene no relé 1 e um pulso no relé 2. Um bip sinaliza arme e dois bips sinalizam desarme.

A saída de nível para monitoramento (MON) vai para +12V quando a receptora sinalizar armado (1 bip).

Obs.: O relé 2 permanece acionado enquanto o botão do controle remoto estiver pressionado.

Para programar os controles remotos, siga os seguintes passos:

- 1 - Desligue totalmente a alimentação da receptora (fonte recarregadora e bateria), e ligue novamente.
- 2 - Em até 10 segundos pressione o botão PROG e mantenha-o pressionado.
- 3 - Pressione o botão desejado do controle remoto. O led irá acender, indicando a captura do código do controle remoto.
- 4 - Solte o botão PROG e do controle remoto. O led irá piscar rápido por 10 segundos.
- 5 - Enquanto o led estiver piscando pressione o botão PROG para confirmar a programação do botão. O led piscará rápido 3 vezes indicando que o botão foi programado com sucesso. Caso o botão PROG não seja pressionado em 10 segundos, nada será programado.
- 6 - Repita os passos de 1 a 4 para todos os botões dos controles remotos que desejar programar.



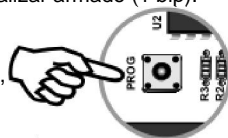
11. Condição Funcional ⑥

Relé 1	Relé 2	Setor	Monitoramento
Bip	Retenção	Não utilizado	Ativo

Cada botão do controle remoto pode ser programado para gerar bips de sirene no relé 1 e ligar ou desligar o relé 2. Um bip sinaliza arme, ligando o relé 2 e dois bips sinalizam desarme, desligando o relé 2. A saída de nível para monitoramento (MON) vai para +12V quando a receptora sinalizar armado (1 bip).

Para programar os controles remotos, siga os seguintes passos:

- 1 - Desligue totalmente a alimentação da receptora (fonte recarregadora e bateria), e ligue novamente.
- 2 - Em até 10 segundos pressione o botão PROG e mantenha-o pressionado.
- 3 - Pressione o botão desejado do controle remoto. O led irá acender, indicando a captura do código do controle remoto.
- 4 - Solte o botão PROG e do controle remoto. O led irá piscar rápido por 10 segundos.
- 5 - Enquanto o led estiver piscando pressione o botão PROG para confirmar a programação do botão. O led piscará rápido 3 vezes indicando que o botão foi programado com sucesso. Caso o botão PROG não seja pressionado em 10 segundos, nada será programado.
- 6 - Repita os passos de 1 a 4 para todos os botões dos controles remotos que desejar programar.



12. Condição Funcional ⑦

Relé 1	Relé 2	Setor	Monitoramento
Bip	Discadora	Ativo supervisionado com resistor (2K2) de fim de linha.	Ativo

Nesta condição a receptora funciona como uma central de alarme de um setor imediato supervisionado (com resistor de 2K2 no fim de linha).

Pode operar sensores com fio e sem fio, simultaneamente, com indicação de violação, tamper e bateria baixa dos sensores sem fio. O tamper aciona o alarme independente da condição de arme/desarme (atua como setor 24 horas).

A violação, o corte ou curto na fiação do setor, provoca o disparo de alarme, quando a central estiver armada (atua como setor imediato).

A saída de nível para monitoramento (MON) vai para +12V quando a central estiver armada e 0V, quando estiver desarmada.

Um bip na saída de sirene (relé 1) indica central armada e dois bips indicam central desarmada. Um terceiro bip é gerado, ao desarmar a central, quando o setor foi violado com a central armada.

Um bip longo será acionado após os bips de arme/desarme se a tensão de alimentação estiver abaixo de 10,5V ou se algum sensor sem fio estiver com bateria baixa.

O led pode realizar as seguintes indicações:

Estado do Led	Indicação
Apagado	Setor normal
Aceso	Setor violado; fiação aberta ou em curto
Piscando em Flash	Central armada
Piscando rápido	Memória de alarme

Cada botão do controle remoto pode ser programado para armar ou desarmar a central, acionar o relé 2 (pânico silencioso) ou acionar os relés 1 e 2 simultaneamente (pânico audível).

Para programar os controles remotos, siga os seguintes passos:

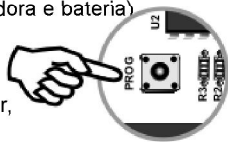
1 - Desligue totalmente a alimentação da receptora (fonte recarregadora e bateria) e ligue novamente ou acione um controle cadastrado.

2 - Em até 10 segundos pressione o botão PROG e mantenha-o pressionado.

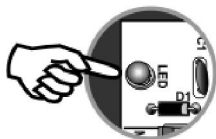
3 - Pressione o botão desejado do controle remoto. O led irá acender, indicando a captura do código do controle remoto.

4 - Solte o botão PROG e do controle remoto. O led irá piscar rápido por 10 segundos.

5 - Enquanto o led estiver piscando pressione o botão PROG e mantenha pressionado para selecionar a função do botão. O led irá apagar e piscar até 3 vezes. Cada piscada indica uma função do botão do controle remoto, conforme indicado abaixo:



Obs.: Manter o setor aberto para programação do controle remoto.



Piscada	Função do Botão
1	Arma ou desarma a central
2	Aciona pânico silencioso (relé 2)
3	Aciona pânico geral (relés 1 e 2)



6 - Solte o botão PROG na função desejada. O led irá piscar rápido por 10 segundos.

7- Enquanto o led estiver piscando pressione o botão PROG para confirmar a programação do botão. O led piscará rápido três vezes, indicando que o botão foi programado com sucesso. Caso o botão PROG não seja pressionado em 10 segundos, nada será programado.

8 - Repita os passos de 1 a 6 para todos os botões dos controles remotos que desejar programar.

Para programar sensores sem fio, siga os seguintes passos:

1 - Desligue totalmente a alimentação da receptora (fonte recarregadora e bateria), e ligue novamente ou acione um controle cadastrado.

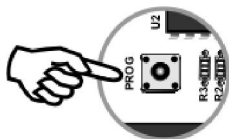
2 - Em até 10 segundos pressione o botão PROG e mantenha-o pressionado.

3 - Acione o transmissor do sensor sem fio. O led irá acender, indicando a captura do código do sensor.

4 - Solte o botão PROG. O led irá piscar rápido por 10 segundos.

5- Enquanto o led estiver piscando pressione o botão PROG para confirmar a programação do sensor. O led piscará rápido três vezes, indicando que o sensor foi programado com sucesso. Caso o botão PROG não seja pressionado em 10 segundos, nada será programado.

6 - Repita os passos de 1 a 4 para todos os sensores que desejar programar.



Obs.: Manter o setor fechado para o negativo, para programar sensores sem fio.

13. Tabela de sinalizações da sirene para Condição Funcional ⑦

Sinalizações de arme ou desarme

1 bip	Arma a central
2 bips	Desarma a central
3 bips	Desarma a central (indicando que o alarme disparou)

Tensão de alimentação abaixo do normal

1 bip longo	Após as sinalizações normais de arme e desarme
-------------	--

14. Apagar todos os controles remotos e sensores sem fio.

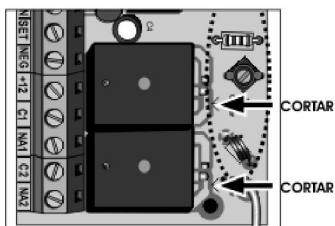
Para se apagar todos os controles remotos e sensores sem fio, siga os seguintes passos:

- 1 - Pressione o botão PROG e mantenha-o pressionado.
- 2 - Pressione um botão de qualquer controle remoto cadastrado. O led irá acender, indicando a captura do código do controle remoto.
- 3 - Mantenha o botão PROG pressionado até o led apagar e acender novamente.
- 4 - Solte o botão PROG. O led irá piscar rápido por 10 segundos.
- 5 - Enquanto o led estiver piscando pressione o botão PROG para confirmar o **apagamento de todos os controles remotos e sensores sem fio**. O led piscará rápido três vezes, indicando que o apagamento foi realizado com sucesso. Caso o botão PROG não seja pressionado em 10 segundos, nada será apagado.

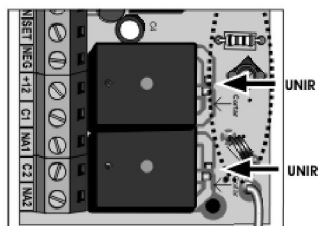
15. Transformar SRX200 de NA para NF

Uso da SRX200 para transformar setores de centrais convencionais em sem fio.

Versão Original (NA)

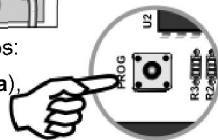


Versão Alterada (NF)



Para programar sensores sem fio para Relé 1 ou Relé 2, siga os seguintes passos:

- 1 - Desligue totalmente a alimentação da receptora (**fonte recarregadora e bateria**), e ligue novamente ou acione um controle cadastrado.
- 2 - Em até 10 segundos pressione o botão PROG e mantenha-o pressionado.
- 3 - Acione o transmissor do sensor sem fio. O led irá acender, indicando a captura do código do sensor.
- 4 - Solte o botão PROG. O led irá piscar rápido por 10 segundos.
- 5 - Enquanto o led estiver piscando pressione o botão PROG e mantenha pressionado para selecionar o relé 1 ou relé 2 (conforme tabela abaixo). O led irá apagar e piscar até 3 vezes. Cada piscada indica o relé desejado.



Piscada	Função do Botão
1	Relé 1
2	Relé 2
3	Relés 1 e 2, simultaneamente

- 6 - Solte o botão PROG na função desejada. O led irá piscar rápido por 10 segundos.
 - 7 - Enquanto o led estiver piscando pressione o botão PROG para confirmar a programação (ou escolha do relé). Caso o botão PROG não seja pressionado em 10 segundos, nada será programado.
- Obs.: Nesta condição funcional, você poderá usar um relé transformado em NF, e o outro relé em outra condição funcional. Ex.: Pulso ou Retenção

16. Dicas

Receptora não arma:

- Falta de alimentação;
- Controle remoto sem aprendizagem;
- Bateria do controle remoto fraca ou com mal contato.

Não tem alcance:

- Mude a posição da antena;
- Bateria fraca do controle remoto e/ou da central;
- Fiação próxima à placa de RF ou outro transmissor acionado ao mesmo tempo.

Alarme não dispara ao violar determinados sensores

- Verificar se o sensor não está danificado.
- Certifique-se que não há erro de ligação nos sensores;
- Caso o setor seja sem fio, verificar a bateria do mesmo e se foi aprendido.

Alarme dispara sozinho aleatoriamente:

- Verifique se não há sensor danificado;
- No caso de sensores infra-vermelhos verificar se neles não incidem raios solares diretamente; janelas e/ou outros compartimentos entre abertos, ocasionam movimentos de cortinas e demais objetos, que podem também provocar falsos alarmes;
- Verificar fonte de alimentação.

Exemplo de instalação da SRX200

