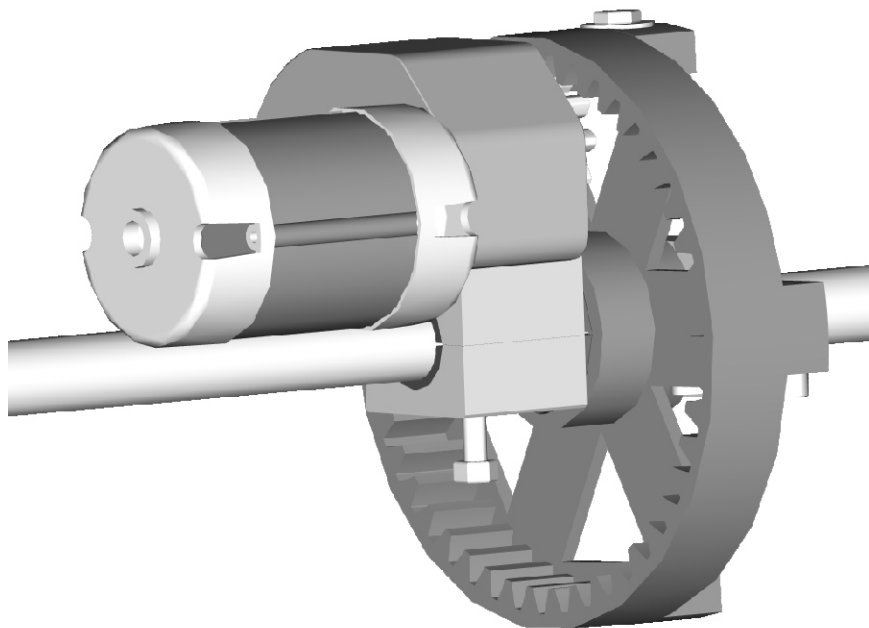


AUTOMATIZADOR PARA PORTA DE ENROLAR FASS



MANUAL DE INSTALAÇÃO

ÍNDICE:

1. Dados tecnicos.....	02
2. Movimento manual.....	02
3. Como trancar a porta.....	02
4. Vista explodida.....	03
5. Posição do mancal e furação do eixo.....	04
6. Fixação do mancal e redutor.....	04 e 05
7. Montagem da cremalheira.....	06
8. Fixação da folha.....	07
9. Ligações elétricas.....	08
10. Ligação da central.....	08
11. Instalação dos fim de cursos (reeds).....	09

1. DADOS TÉCNICOS

POSSUI MOTOR DE 220VAC COM 1/6CV, SEU SISTEMA DE REDUÇÃO LHE DA UM ALTO TORQUE, COM BAIXO CONSUMO DE ENERGIA. SEU SISTEMA DE ARRASTE É BIPARTIDO, COM CREMALHEIRA DE ALUMÍNIO.

2. MOVIMENTO MANUAL

SEU REDUTOR É REVERSÍVEL, O QUE PERMITE QUE NA FALTA DE ENERGIA ELETRICA A PORTA POSSA SER ABERTA MANUALMENTE, DISPENSANDO QUALQUER TIPO DE DESTRAVAMENTO MECANICO (EX. MANIVELAS).

3. COMO TRANCAR A PORTA

DEVIDO AO SISTEMA DA PORTA , A MESMA NÃO TEM COMO SER TRAVADA NO SEU EIXO ASSIM PARA SUA SEGURANÇA E O TRAVAMENTO DA PORTA, RECOMENDAMOS O USO DE TRAVAS À LATERAL DA FOLHA PODENDO SER ELETRICAS OU MANUAIS.

4. VISTA EXPLODIDA

- 1.EIXO DA PORTA
- 2.BUCHA DO MANCAL
- 3.MOTORREDUTOR C/ MANCAL SUP.
- 4.BUCHA DA CREMALHEIRA
- 5.CREMALHEIRA
- 6.MANCAL INFERIOR
- 7.PARAF. DE FIXA. DO MANCAL
- 8.PARAF. DE FIXA. DA CREMALHEIRA
- 9.PARAF. DE FIXA. NO EIXO
- 10.PARAF. DE FIXA. DA FOLHA

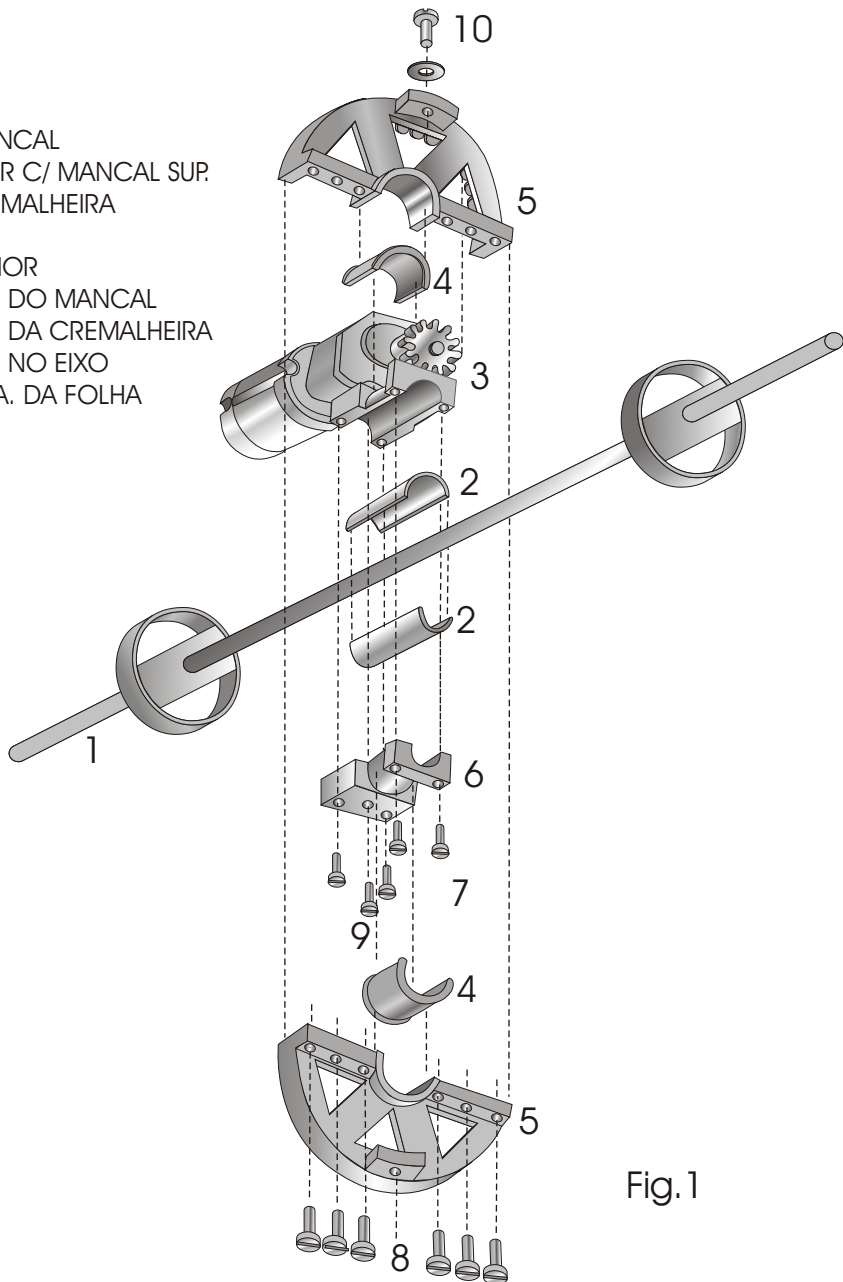
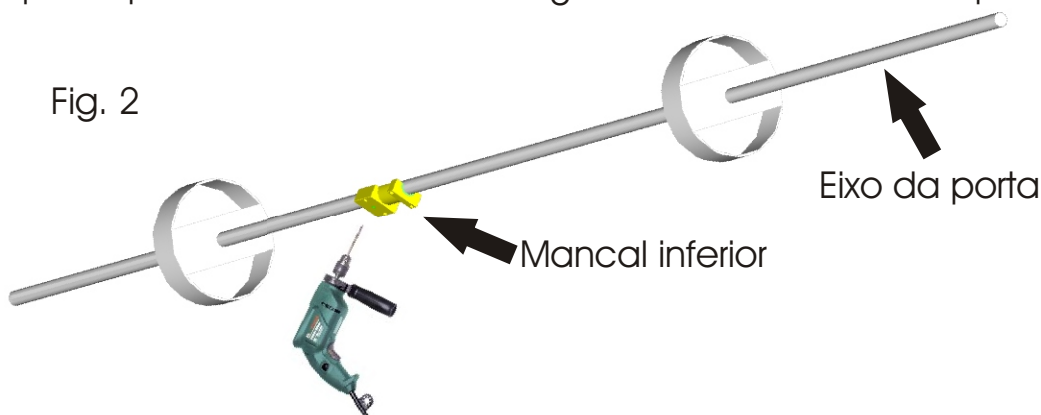


Fig.1

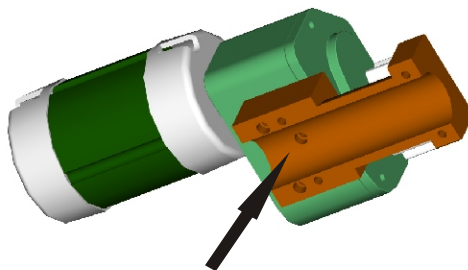
5.POSIÇÃO DO MANCAL E FURAÇÃO DO EIXO

O mancal deve ser posicionado o mais próximo do meio da folha, como mostra o desenho (fig. 2). Isto para evitar que a folha da porta torça, ou suba de forma irregular. Com o mancal no lugar, marque o furo do centro do mancal inferior no eixo da porta e fure (fig. 1), o furo deve ter 8mm. Isto é muito importante para que o automatizador não gire em torno do eixo da porta.



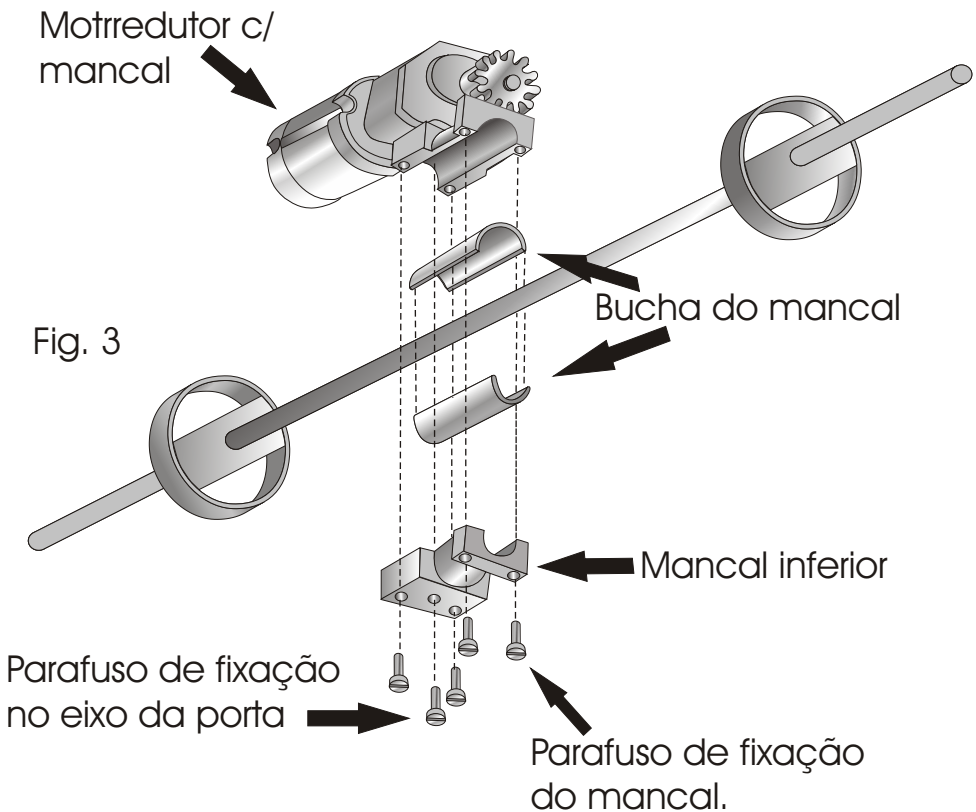
6. FIXAÇÃO DO MANCAL E REDUTOR

Feita a furação do eixo, fixe o mancal superior no redutor.



6. FIXAÇÃO DO MANCAL E REDUTOR

Feita a furação do eixo, fixe as duas partes do mancal (uma já fixada ao motorredutor) ao eixo da porta com as buchas do mancal (Obs: as bucha só serão utilizadas em tubos de 1"), não se esquecendo de apertar bem os 5 parafusos de fixação para evitar futuro problemas(fig. 3).



7. MONTAGEM DA CREMALHEIRA

Encaixe as buchas de polyacetel na cremalheira, coloque as duas partes da cremalheira em torno do mancal e aperte os parafusos (Fig.4 e Fig.5).

Fig.4

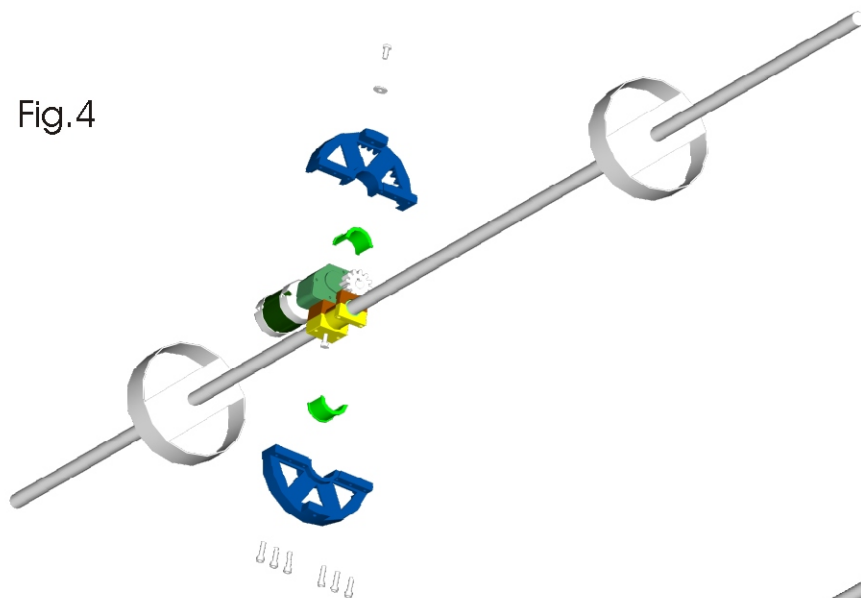
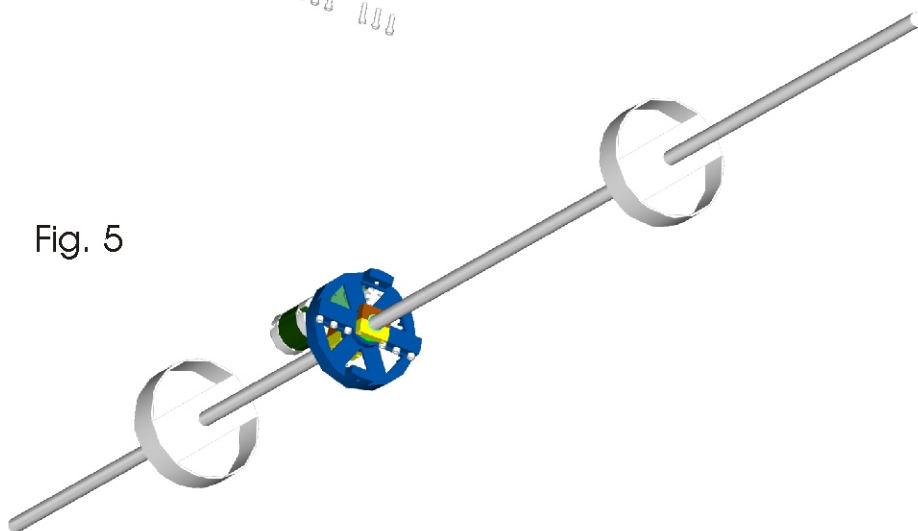
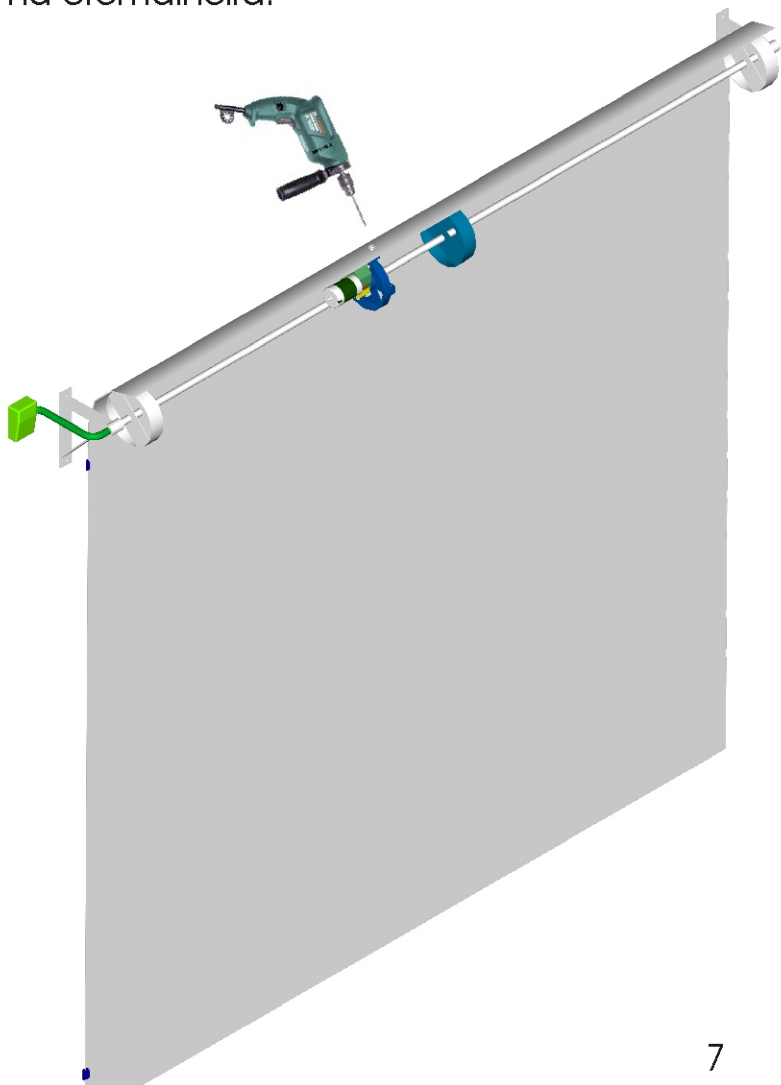


Fig. 5

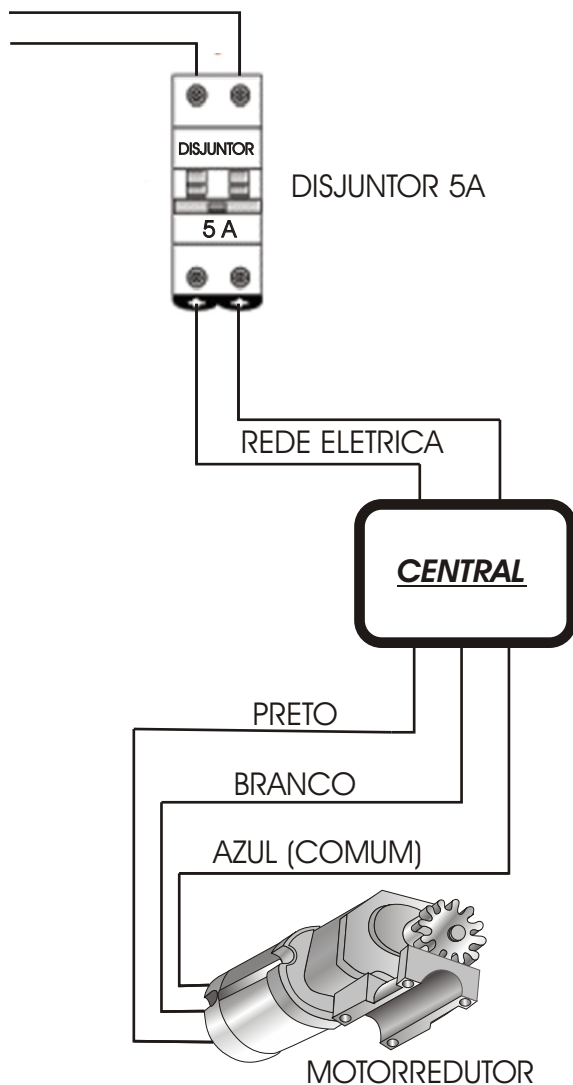


8.FIXAÇÃO DA FOLHA

A cremalheira possui duas abas de fixação da folha, posicione uma delas na ultima ou penultima lamina da folha e fure (furo de 8mm), como mostra a figura abaixo. Depois de furado aperte o parafuso fixando a folha na cremalheira.



9. LIGAÇÕES ELETRICAS



10. LIGAÇÃO DA CENTRAL

Vide esquema de ligação que segue junto a central.

11. INSTALAÇÃO DOS FIM DE CURSO (REEDS)

O fim de curso com o maior fio de ser instalado na parte inferior da porta (reed de fechamento) e o outro de fio menor na parte superior (reed de abertura). Os mesmos devem ser fixados na parede ao lado da folha da porta; fixe o imã o mais próximo possível dos reeds na soleira da porta para evitar falha no acionamento.

